

Modo Astrologia do Tinder registra aumento em likes enviados por mulheres

O recurso considera signos e insights de compatibilidade para tornar as primeiras interações no app mais leves e divertidas

São Paulo, maio de 2026 - Perguntar o signo antes de pedir o número virou ritual. Pode ser superstição, pode ser estratégia, mas ninguém nega que funciona como quebra-gelo. O Tinder, app de namoro mais popular do mundo, tornou esse ritual oficial com seu novo **Modo Astrologia**, que transforma os signos do zodíaco em um ponto de partida para conexões baseadas no que as estrelas têm a dizer.

Como funciona:

- **O cadastro:** as datas de nascimento dos usuários alimentam automaticamente a compatibilidade do signo solar, oferecendo uma visão rápida do alinhamento astrológico com um possível match.
- **Insights mais profundos:** ao compartilhar informações mais específicas, como horário e local de nascimento, os usuários desbloqueiam uma experiência de compatibilidade mais personalizada.
- **Vá além do básico:** o recurso oferece uma análise mais aprofundada sobre como o usuário e seu potencial match se conectam astrológicamente, desde afinidade até dinâmicas emocionais e primeiras impressões.
- **Faisca cósmica:** um resumo de compatibilidade que destaca pontos como vibe, comunicação, emoções e química.
- **Entenda a combinação elementar:** é possível ver como os signos interagem entre os elementos (fogo, água, terra e ar), e o que isso pode significar para a conexão.

A astrologia não é apenas uma tendência, mas sim parte central da forma como a Geração Z encara o dating. O relatório Year In Swipe 2025 do Tinder revelou que os signos podem desempenhar um papel surpreendente na atração. Em 2025, Câncer, Peixes e Áries estiveram entre os signos considerados mais atraentes para homens, enquanto Aquário, Câncer e Capricórnio lideraram entre as mulheres¹, destacando como a compatibilidade zodiacal continua influenciando primeiras impressões e abrindo conversas dentro do app.

Não à toa, testes iniciais do Modo Astrologia mostraram um forte engajamento, especialmente entre mulheres, com um **aumento de quase 20% nos likes enviados por elas em perfis com cards de Astrologia** (tanto na seção "Para Você" quanto no Modo Astrologia dedicado) quando comparado com perfis sem essa configuração². Isso reforça que, quando os perfis oferecem mais personalidade e pontos de conversa, as pessoas têm maior probabilidade de interagir.

Esse número reflete, também, um comportamento para além do Tinder. De acordo com dados do [Pew Research Center](#), 3 em cada 10 norte-americanos consultam astrologia, tarô ou videntes, com destaque para mulheres e para a comunidade LGBTQIA+. Já o Brasil, segundo um levantamento do [Google Trends](#), é o 4º país que mais busca por "mapa astral", evidenciando o interesse crescente por esse tema e seu potencial para iniciar conversas.

"O novo Modo Astrologia faz parte de um movimento mais amplo do Tinder para tornar o app mais dinâmico e divertido" afirma **Maria Fernanda Zanusso, Gerente Sênior de Marketing LATAM no Tinder**. "Com dicas místicas rápidas e divertidas, a funcionalidade incentiva o início de novas interações, reduz a pressão da primeira mensagem e transforma o match em um processo de descoberta ativa sobre o outro. Quem sabe o próximo "qual seu signo" não se torne o início de um relacionamento, um encontro ou até um amor para a vida?" completa.

Química cósmica, não veredictos

O Modo Astrologia foi desenvolvido em colaboração com a renomada astróloga e escritora norte-americana **Lisa Stardust**, profissional baseada em Nova York, com mais de 15 anos de experiência. Sua orientação ajudou a garantir que os insights fossem cuidadosos e tivessem credibilidade dentro da comunidade de astrologia, ao mesmo tempo em que mantinham a experiência acessível e divertida para os usuários do Tinder.

Segundo a astróloga, "os signos funcionam como um vocabulário compartilhado, uma linguagem de autoconhecimento pela qual as pessoas se abrem de um jeito diferente. Independentemente de alguém acreditar ou não, a astrologia naturalmente desperta curiosidade, seja por meio de debates, brincadeiras ou comentários leves". Na prática, o recurso não dita se um match irá ou não funcionar, mas oferece uma faisca como ponte para conexões mais reais e significativas.

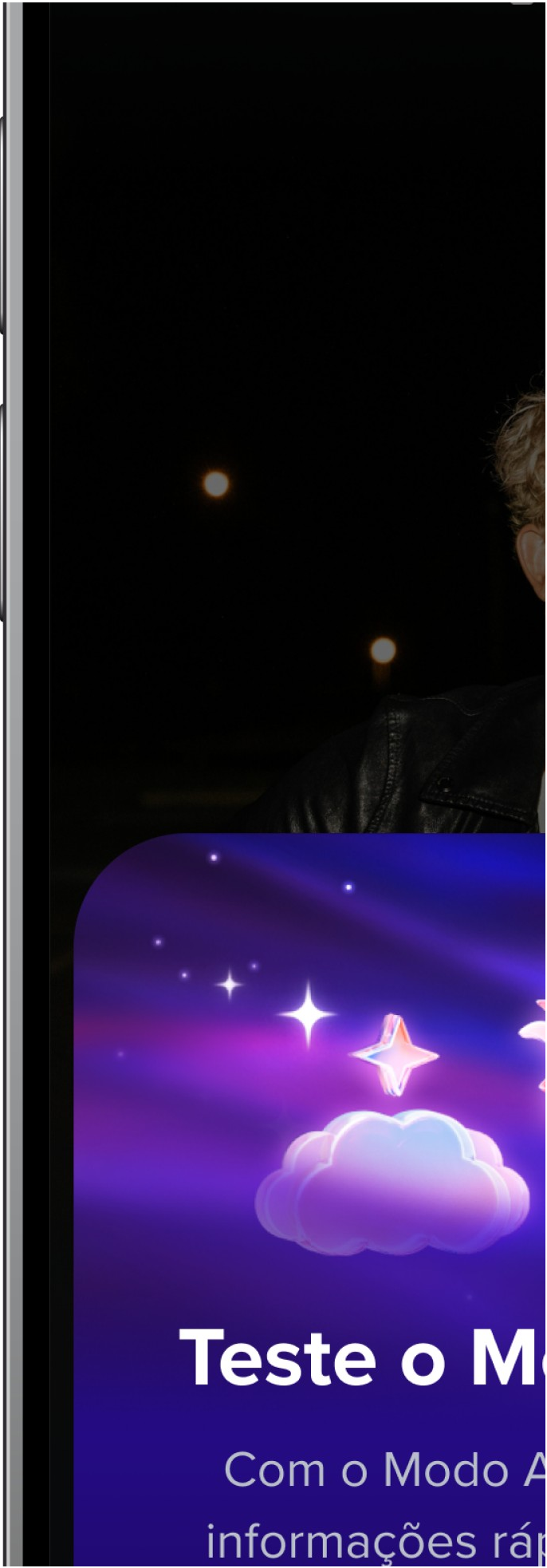
Para Lisa, "a astrologia ajuda a entender como a pessoa se expressa socialmente, o que valoriza e como busca se conectar. Ela pode, ainda, oferecer insights sobre traços de personalidade e até inspirar ideias de encontros alinhados às características de cada signo".

Quando questionada sobre tornar a compatibilidade astrológica um atalho para conexões, Lisa é categórica: a astrologia orienta, mas não substitui o trabalho necessário para sustentar uma conexão real. Construir e manter uma relação significativa ainda exige esforço, comunicação e troca mútua.

¹Tinder Year In Swipe 2025

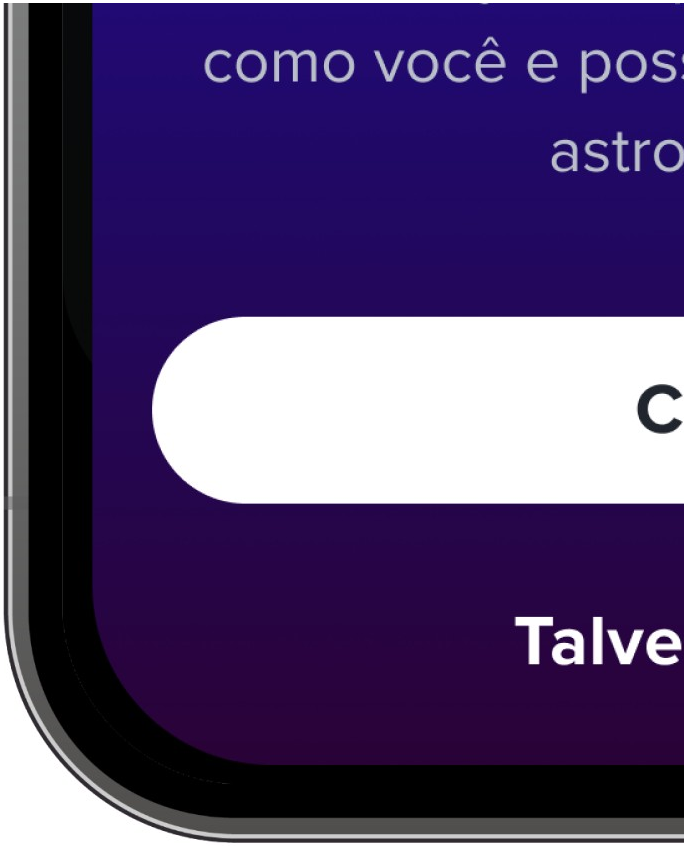
²Testes internos do Tinder comparando as taxas de Swipe Right (deslizar para a direita) em 2 de fevereiro de 2026 entre perfis com o Modo Astrologia e perfis padrão em CAN, CHL, DEU, IND, ITA, JPN, POL, THA, TUR e ZAF.





Teste o M

Com o Modo A
informações ráp



SPARKS COMECE ALGO *NOVO.*